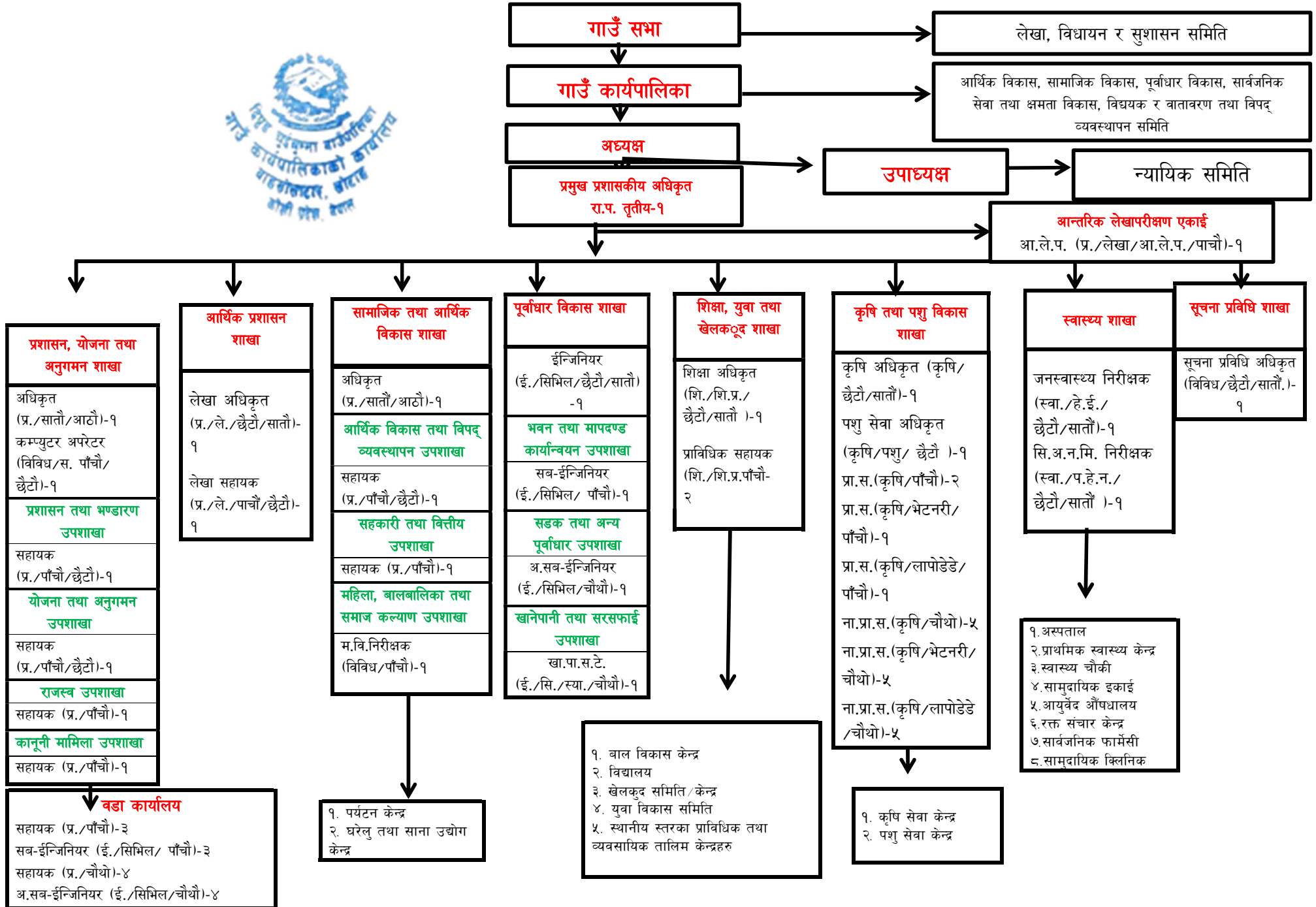


दिप्रुङ चुइचुम्मा गाउँपालिकाको सङ्गठन संरचना र दरबन्दी तैरिज





दिप्रुड चुइचुम्मा गाउँपालिकाको सङ्गठन संरचना र दरबन्दी तैरिज

दिप्रुड चुइचुम्मा गाउँपालिकाको दरबन्दी तैरिज

गाउँ कार्यपालिकाको कार्यालय

क्र.सं.	पद	तह	सेवा	समूह	उपसमूह	हाल	थप	घट	कायम
१.	प्रमुख प्रशासकीय अधिकृत	८	प्रशासन	सा.प्र.		१	-	-	१
२.	अधिकृत	६/७/८	प्रशासन	सा.प्र.		२	-	-	२
३.	शिक्षा अधिकृत	६/७	शिक्षा	शि.प्र.		१	१	-	२
४.	ईन्जिनियर	६/७	ईन्जिनियर	सिभिल		१	-	-	१
५.	लेखा अधिकृत	६/७	प्रशासन	लेखा		१	-	-	१
६.	सूचना प्रविधि अधिकृत	६/७	विविध			१	-	-	१
७.	जनस्वास्थ्य निरीक्षक	६/७	स्वास्थ्य	हे.ई.		१	-	-	१
८.	सि.अ.न.मि. निरीक्षक	६/७	स्वास्थ्य	प.हे.न.		१	-	-	१
९.	कृषि अधिकृत	६/७	कृषि			१	-	-	१
१०.	पशु विकास अधिकृत	६/७/८	कृषि	भेटनरी		१	-	-	१
११.	प्रशासन सहायक	५	प्रशासन	सा.प्र.		६			६
१२.	लेखा सहायक	५	प्रशासन	लेखा		१	-	-	१
१३.	आन्तरिक लेखा परीक्षक	५/६/७	प्रशासन	लेखा	आलेप	१	-	-	१
१४.	कम्प्युटर अपरेटर	५	विविध			१	-	-	१
१५.	सब-ईन्जिनियर	५	ईन्जिनियर	सिभिल		१	-	-	१
१६.	प्राविधिक सहायक	५	शिक्षा	शि.प्र.		१	१	-	२
१७.	प्राविधिक सहायक	५	कृषि			२	-	-	२
१८.	प्राविधिक सहायक	५	कृषि	भेट		२	-	-	२
१९.	प्राविधिक सहायक	५	कृषि	लापोडेडे		१	-	-	१
२०.	अ.सब-ईन्जिनियर	४	ईन्जिनियर	सिभिल		१	-	-	१
२१.	महिला विकास निरीक्षक	५	विविध			१	-	-	१
२२.	खा.पा.स.टे.	४/५	ईन्जिनियर	सिभिल	स्या.	१	-	-	१
२३.	नायब प्राविधिक सहायक	४	कृषि			१	४	-	५
२४.	नायब प्राविधिक सहायक	४	कृषि	भेट		१	४	-	५
२५.	नायब प्राविधिक सहायक	४	कृषि	लापोडेडे		१	४	-	५
जम्मा						३३	१४		४७
वडा कार्यालय									
१.	वडा सचिव	५/६	प्रशासन	सा.प्र.		३	-	-	३
२.	सब-ईन्जिनियर	५	ईन्जिनियर	सिभिल		३	-	-	३
३.	वडा सचिव	४/५	प्रशासन	सा.प्र.		४	-	-	४
४.	अ.सब-ईन्जिनियर	४	ईन्जिनियर	सिभिल		४	-	-	४
जम्मा						१४			१४
स्वास्थ्य चौकी									
१.	जनस्वास्थ्य निरीक्षक	६/७	स्वास्थ्य	हे.ई.		७	-	-	७
२.	हे.अ./सि.अ.हे.व.	५/६/७	स्वास्थ्य	हे.ई.		७	-	-	७
३.	सि.अ.हे.व.	५/६/७	स्वास्थ्य	प.हे.न.		७	-	-	७
४.	अ.हे.व.	४	स्वास्थ्य	हे.ई.		७	-	-	७
५.	अ.न.मि.	४	स्वास्थ्य	प.हे.न.		७	-	-	७
६.	कोल्डचेन असिष्टेण्ट	४	स्वास्थ्य			१	-	-	१
जम्मा						३६			३६
कुल जम्मा						८३			९७

गाउँपालिका प्रहरी-११, साविक प्रशासन सहायक रहेकोमा सो पदलाई थप संख्या सहित सहायक कम्प्युटर अपरेटर कायम गरिएको -८, कार्यालय सहयोगी-२२, हेभी सवारी चालक-१, हलुका सवारी चालक-२ र स्वीपर-२, माली-१, इलेक्ट्रिसियन-२, प्लम्बर-१,